

ArcGIS ライセンスサーバ メンテナンスのお知らせ

東京大学空間情報科学研究センター

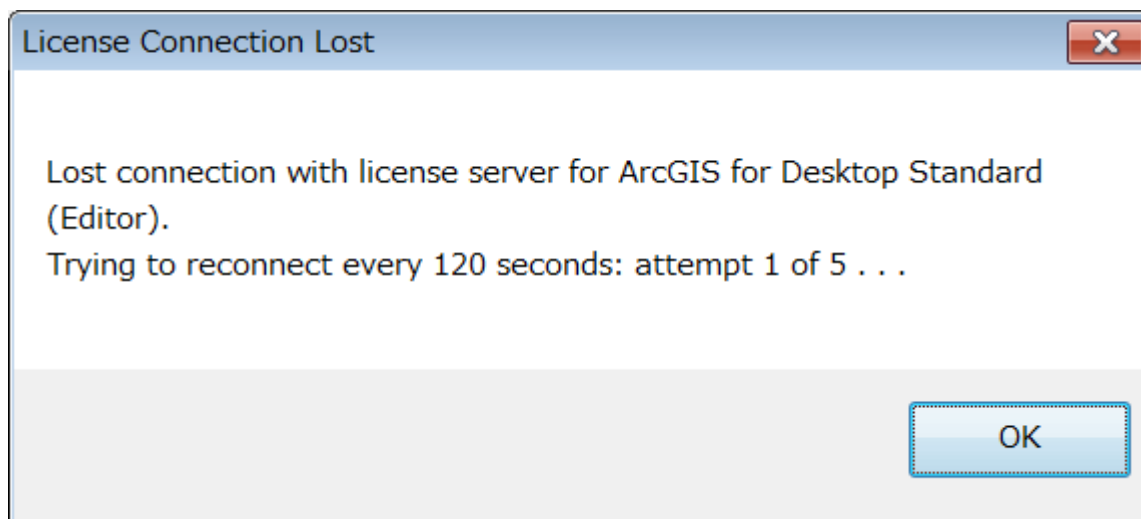
2018年6月27日（水）午前10時頃より16時頃まで、ArcGIS ライセンスサーバのメンテナンス作業を行います。下記(1)のようなメッセージが表示された場合は、速やかに作業を中断し、データの保存をお願いいたします。また、ライセンスサーバ3台全てが同時に利用不可能となることはございませんので、下記(2)の手順で複数のライセンスサーバをご指定いただいたうえで、下記(1)のメッセージに都度適切に対応いただくことで、メンテナンス作業中も ArcGIS Desktop をご利用いただけます。

なお、本サーバメンテナンス作業に伴うデータの破損・消失等に関しましては、当センターでは一切の責任を負いかねますので、予めご了承ください。

(1) 参照している ArcGIS ライセンス（License Manager）の停止にかかわるメッセージについて

ArcMap、ArcCatalog 等の ArcGIS Desktop アプリケーションをご使用中のユーザー様の PC 画面に、以下のような「License Connection Lost」のメッセージが複数回表示されることがあります。このメッセージは、参照している ArcGIS License Manager が停止したときに表示されます。

(表示されるメッセージの例)



ArcGIS License Manager が停止している間は、このようなメッセージが、使用しているライセンス数 x 約 5 回、120 秒間隔で表示されます。そして、このメッセージの 5 回目「・・・attempt 5 of 5...」が表示された後、約 120 秒後にご利用中の ArcMap 等が停止します。（最初にこのメッセージが表示されてから、概ね、10 分程度は、メッセージが表示されつづけますが、ArcMap は動作しています。）

このメッセージが表示された場合は、「・・・attempt 5 of 5...」のメッセージが表示されるまでに、使用中のデータを保存し、ArcMap でのご操作を停止してくださいようお願いいたします。

なお、ArcMap が停止する前に、License Manager が再起動した場合は、「License Connection Lost」の「OK」ボタンをクリックすることで、ArcMap は、License サーバに再接続（参照）し、引きつづき ArcMap を利用することができます。

(2) ArcGIS Desktop クライアント PC での複数サーバの参照方法

参照している ArcGIS License Manager が停止した場合に、ArcMap 等のアプリケーションが使用できなくなることを避けるため、ArcGIS Desktop クライアント PC 側で複数の License サーバ (License Manager) を指定することができます。

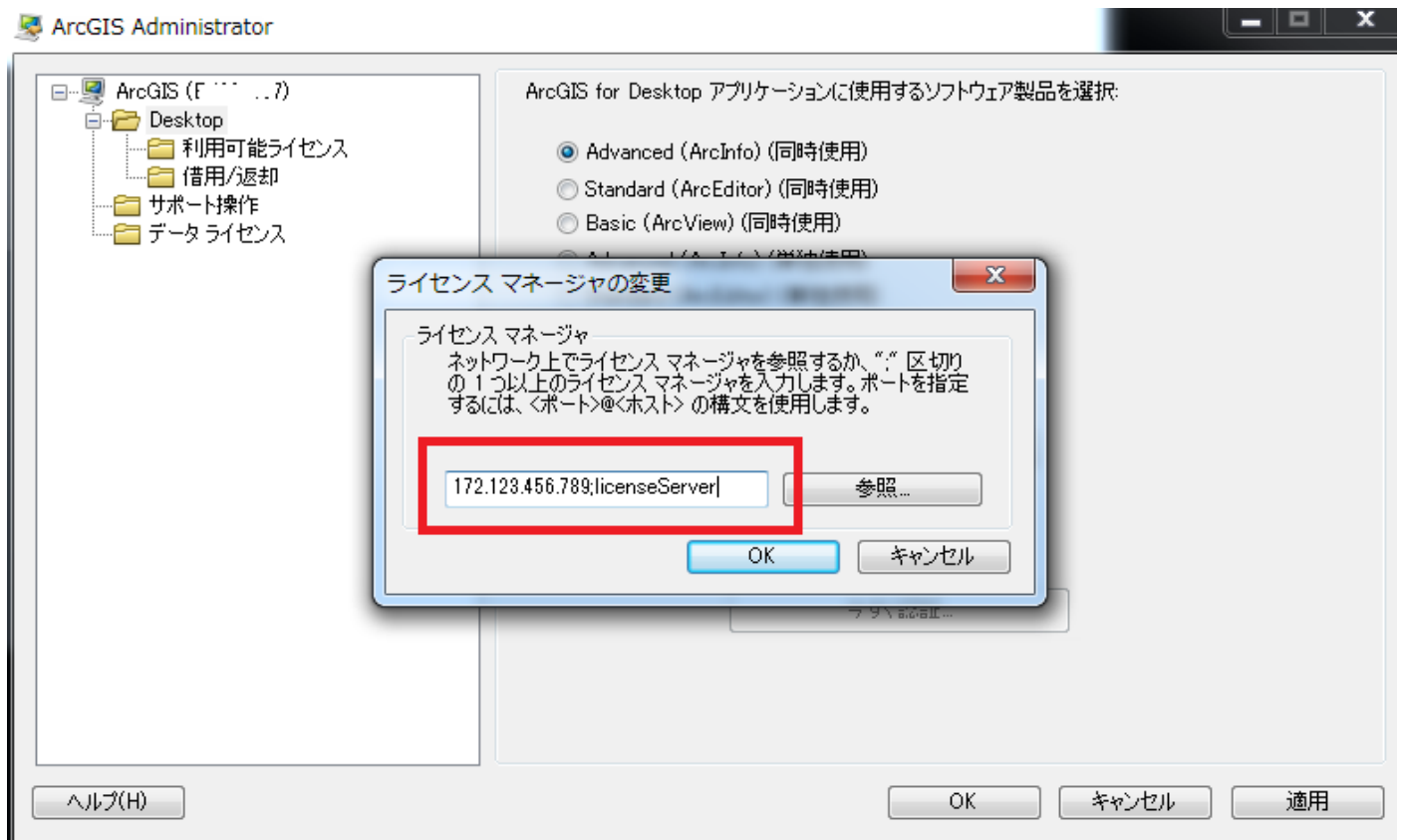
(複数の License サーバの指定方法)

1. 「すべてのプログラム」 → 「ArcGIS」 → 「ArcGIS Administrator」を起動します。
2. 「Desktop」という名称のフォルダをクリックし、「参照」ボタンをクリックし、参照する License サーバを順番に記載します

例： 172.123.456.789 と LicenseServer という License サーバを指定する場合
サーバの IP アドレス、または、コンピュータ名の間には「;」(半角)を記載します。

(記載例) 172.123.456.789;LicenseServer

設定画面 (例)



複数の License サーバを指定しますと、ArcGIS Desktop クライアントは、指定した (記述した) License サーバの順番でライセンスを参照します。システムメンテナンス等で 1 番目に指定した License サーバが停止している場合には、2 番目の License サーバを参照します。

ただし、ArcGIS Desktop ユーザーが ArcMap 等を使用中に License サーバが停止した場合は、「License Connection Lost」のメッセージが表示されます。このメッセージが表示されましたら、メッセージの「OK」ボタンをクリックし、データを保存のうえ ArcMap を終了してから、ArcMap を再起動します。ArcMap の再起動

時に、次に指定されている **License** サーバを参照します。つまり、使用中に **License** サーバが停止した場合は、データ保存のうえ再起動という操作が必要となります。

(複数サーバを指定している場合に「**License Connection Lost**」メッセージが表示されたときの対処方法)

1. **ArcMap** 等を使用中に「**License Connection Lost**」のメッセージが表示される。(エクステンションを使用している場合は、複数表示されることがあります。)
2. メッセージの「**OK**」ボタンをクリックし、**ArcMap** での操作を停止してデータを保存します。
3. **ArcMap** を終了します。
4. **ArcMap** を再起動します。

以上