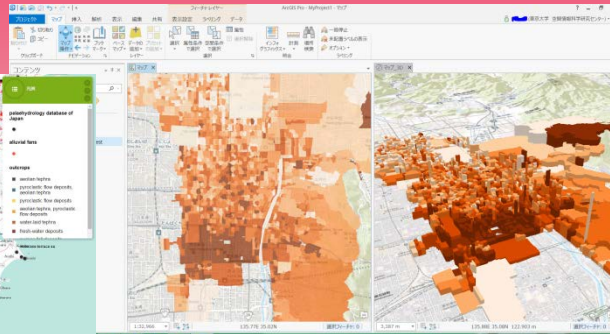
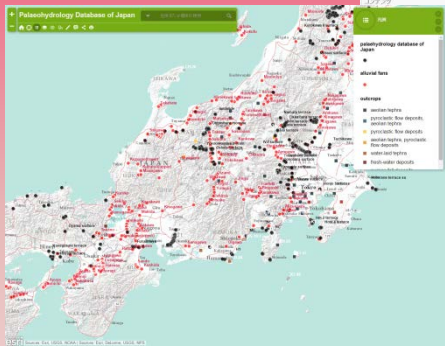


※要・事前申し込み



↑ArcGIS Pro

参加無料！



ArcGIS Onlineは、ウェブブラウザから利用できるクラウドGIS（地理情報システム）で、OSに依存しないため、Macからも利用が可能です。クラウド上での空間データの共有や空間データの解析だけでなく、一般への公開用のウェブアプリケーションの作成などもできます。また、AndroidやiOSのアプリと連携することで、多人数でのフィールド調査や、不特定多数の人々から地理的な情報を提供してもらう仕組みを構築することも容易にできます。さらに、ArcGIS Onlineのアカウントで、ArcGIS ProやEsri Maps for Officeも使用することができます。

主催：空間情報科学研究センター・空間情報科学連携ラボ・ESRIジャパン(株)

日時： 本郷 8月27日（木）13:00～17:30 工学部3号館1階 電気系セミナー室2・3

柏 8月28日（金）13:00～17:30 総合研究棟4階 470会議室

スケジュール（両日共通）：

（12:45より入室できます）

13:00～14:00 学内でのArcGIS Online・Proの活用（桐村・中村）

14:00～17:00 ArcGIS Onlineの実習（ESRIジャパン）

17:00～17:30 ディスカッション・質疑応答

13:00～14:00まで中継

<http://ustre.am/1pBSS>

定員：20名（先着順・事前申し込みが必要です）

14時～17時の内容はこれまでの講習会と同じです。13時～14時の中継については、ArcGIS Proの説明や今後の運用方針など、新しい内容をご紹介します予定。なお、14時以降の実習・質疑については中継いたしません。

必要なもの：

- ①PC（必須・OSを問いません。Macでも大丈夫です） ※電源の利用は可能です。
- ②インターネット接続環境（必須。本郷（8/27）の場合、ご自身でご用意ください）
- ③タブレットまたはスマートフォン（できるだけご用意ください・iOSまたはAndroid）

申し込み方法：両日とも下記ページからお申込みください。

<http://goo.gl/forms/kXGX5s5FMT>

【申し込み期限：8月25日（火）17:00】

問い合わせ先：空間情報科学研究センター 桐村・中村

[arcgis\\_online@csis.u-tokyo.ac.jp](mailto:arcgis_online@csis.u-tokyo.ac.jp)



こちらからも  
アクセスできます

# Q&A

## Q1. ArcGIS Onlineとは何ですか？

A1. ArcGIS Onlineは米国Esri社が提供するクラウドGISサービスです。東京大学では、ArcGISのサイトライセンスを導入しており、ArcGIS Onlineについても利用することが可能です。

ArcGIS Onlineでは、特定のグループとの空間データの共有ができるほか、クラウド上で空間データを解析することもできます。また、研究成果の発信などのために、外部向けの公開用のウェブアプリケーションの作成などもできます。AndroidやiOSで動作するモバイル用アプリと連携することで、多人数でのフィールド調査や、不特定多数の人々から地理的な情報を提供してもらう仕組みを構築することも容易にできます。

## Q2. どのような人が受講できますか？

A2. ArcGIS Onlineのアカウントの発行対象者は、一部の例外を除いて東京大学に籍のある本学構成員のうち、本学を本務校とする教職員と大学院生、学部学生となっております。客員研究員などはアカウント発行の対象外です。詳細については、アカウント発行に関する内規 ([http://www.csis.u-tokyo.ac.jp/japanese/service/arcgisonline\\_account\\_rule\\_20150701.pdf](http://www.csis.u-tokyo.ac.jp/japanese/service/arcgisonline_account_rule_20150701.pdf)) をご確認ください。

## Q3. ArcGIS Onlineのアカウントがあればどのようなことができますか？

A3. ArcGIS Onlineのサービスの利用には、アカウントが必要になります。ArcGIS Onlineは、ウェブブラウザから利用できるクラウドGISサービスであり、Macなど、従来ArcGIS (for Desktop) が動作しなかった環境でも利用できます。また、ArcGIS Onlineに関連する各種モバイル用アプリ (Collector for ArcGIS, Explorer for ArcGISなど) の利用にも、ArcGIS Onlineのアカウントが必要になります。

Windowsデスクトップ用の新しいGISソフトであるArcGIS Proや、PowerPoint・Excel上にGISを埋め込むことのできるEsri Maps for Officeの利用にも、ArcGIS Onlineのアカウントが必要になります。

## Q4. ArcGIS Proを利用したいのですが、どこで入手できますか？

A4. 学内ネットワークに接続された端末から、<http://sls.csis.u-tokyo.ac.jp/> にアクセスし、「download」ページから、ArcGIS Proのインストール用ファイルをダウンロードしてください。手順に従ってインストールしたうえで、ArcGIS Onlineのアカウントでログインすれば利用できます。なお、ArcGIS ProはWindows専用です。また、ArcGIS Onlineのアカウントを取得していない場合は、本講習会にご参加いただくか、氏名、所属 (大学院生・学部学生の場合は指導教員名も)、職名または学年、希望するユーザ名を明記したメールを、[arcgis\\_online@csis.u-tokyo.ac.jp](mailto:arcgis_online@csis.u-tokyo.ac.jp) までお送りください。