

## ArcGIS ライセンスサーバ メンテナンスのお知らせ

東京大学空間情報科学研究センター

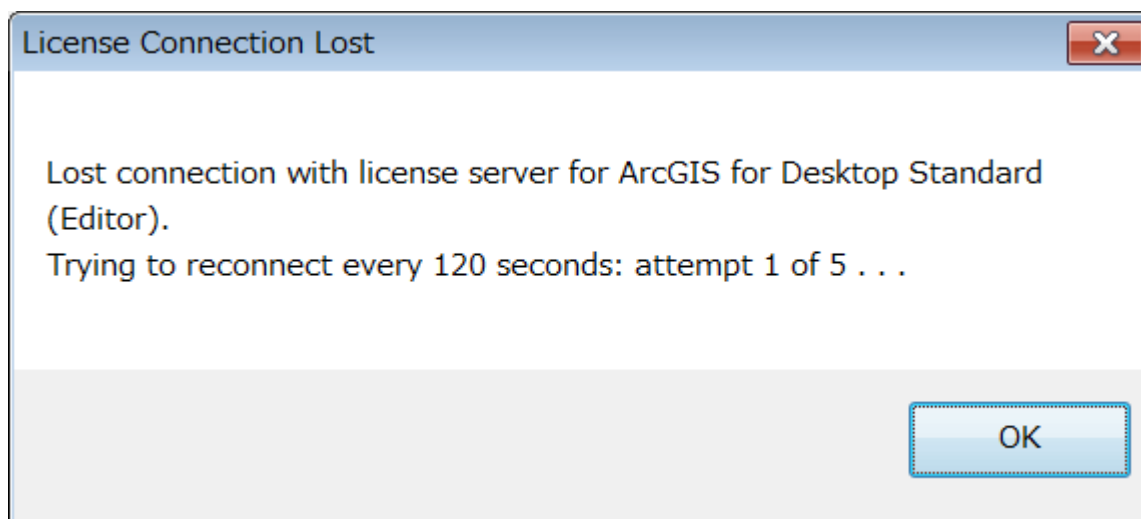
2014年5月20日（火）午前10時より2時間程度、ArcGIS ライセンスサーバ3台のメンテナンス作業を行います。下記(1)のメッセージが表示された場合は、速やかに作業を中断し、データの保存をお願いいたします。また、ライセンスサーバ3台全てが同時に利用不可能となることはございませんので、下記(2)の手順で複数のライセンスサーバをご指定いただいたうえで、下記(1)のメッセージに都度適切にご対応いただくことで、メンテナンス作業中も断続的に ArcGIS Desktop アプリケーションをご利用いただけます。

なお、本サーバメンテナンス作業に伴うデータの破損・消失等に関しましては、当センターでは一切の責任を負いかねますので、予めご了承下さい。

### (1) 参照している ArcGIS ライセンス（License Manager）の停止にかかわるメッセージについて

ArcMap、ArcCatalog 等の ArcGIS Desktop アプリケーションをご使用中のユーザー様の PC 画面に、以下のような「License Connection Lost」のメッセージが複数回表示されることがあります。このメッセージは、参照している ArcGIS License Manager が停止したときに表示されます。

(表示されるメッセージの例)



ArcGIS License Manager が停止している間は、このようなメッセージが、使用しているライセンス数 x 約 5 回、120 秒間隔で表示されます。そして、このメッセージの 5 回目「・・・attempt 5 of 5...」が表示された後、約 120 秒後にご利用中の ArcMap 等が停止します。（最初にこのメッセージが表示されてから、概ね、10 分程度は、メッセージが表示されつづけますが、ArcMap は動作しています。）

このメッセージが表示された場合は、「・・・attempt 5 of 5...」のメッセージが表示されるまでに、使用中のデータを保存し、ArcMap での操作を停止してくださいようお願いします。

なお、ArcMap が停止する前に、License Manager が再起動した場合は、「License Connection Lost」の「OK」ボタンをクリックすることで、ArcMap は、License サーバに再接続（参照）し、引きつづき ArcMap を利用することができます。

## (2) ArcGIS Desktop クライアント PC での複数サーバの参照方法

参照している ArcGIS License Manager が停止した場合に、ArcMap 等のアプリケーションが使用できなくなることを避けるため、ArcGIS Desktop クライアント PC 側で複数の License サーバ (License Manager) を指定することができます。

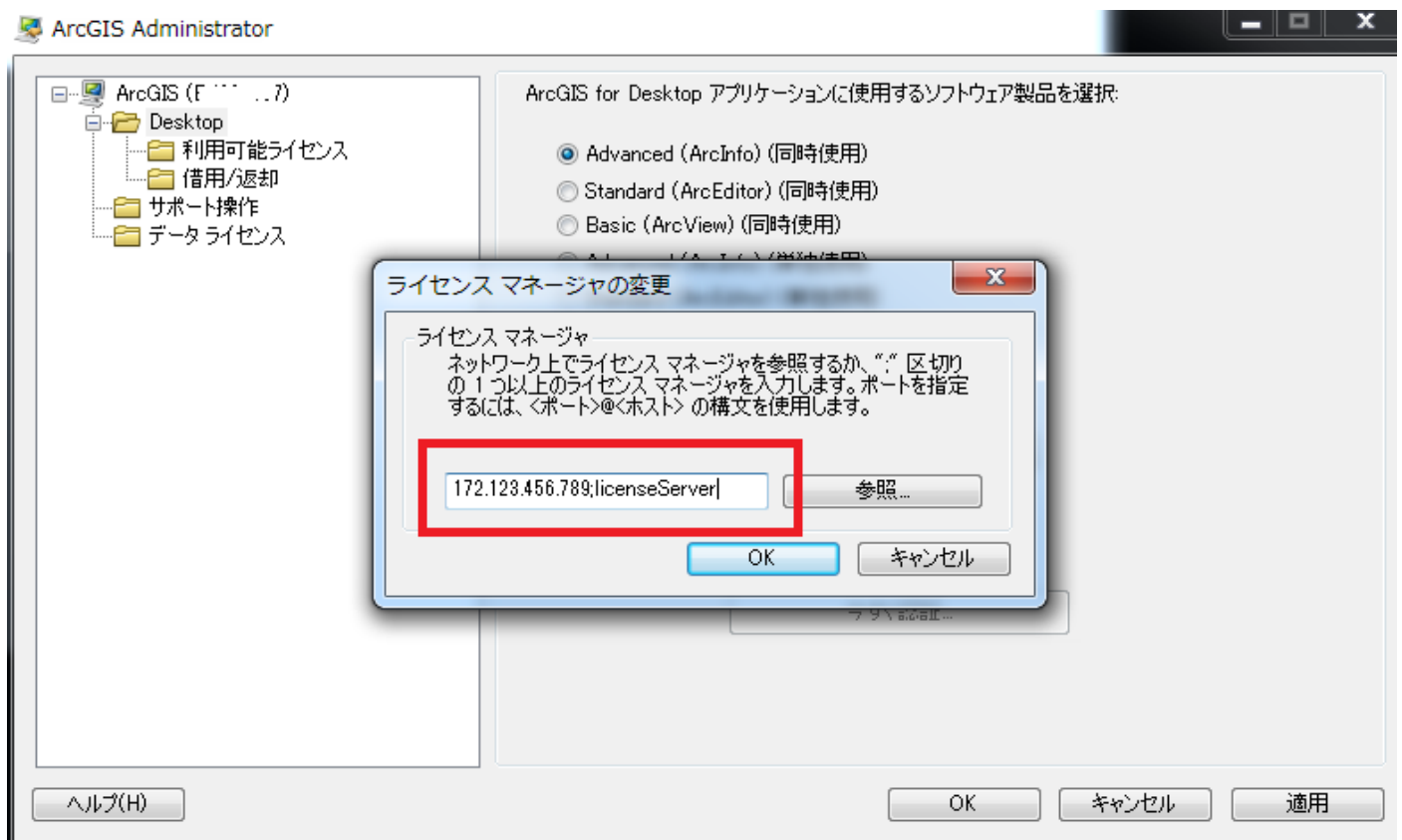
(複数の License サーバの指定方法)

1. 「すべてのプログラム」→「ArcGIS」→「ArcGIS Administrator」を起動します。
2. 「Desktop」という名称のフォルダをクリックし、「参照」ボタンをクリックし、参照する License サーバを順番に記載します

例： 172.123.456.789 と LicenseServer という License サーバを指定する場合  
サーバの IP アドレス、または、コンピュータ名の間には「;」(半角)を記載します。

(記載例) 172.123.456.789;LicenseServer

設定画面 (例)



複数の License サーバを指定しますと、ArcGIS Desktop クライアントは、指定した (記述した) License サーバの順番でライセンスを参照します。システムメンテナンス等で 1 番目に指定した License サーバが停止している場合には、2 番目の License サーバを参照します。

ただし、ArcGIS Desktop ユーザーが ArcMap 等を使用中に License サーバが停止した場合は、「License Connection Lost」のメッセージが表示されます。このメッセージが表示されましたら、メッセージの「OK」ボタンをクリックし、データを保存のうえ ArcMap を終了してから、ArcMap を再起動します。ArcMap の再起動

時に、次に指定されている **License** サーバを参照します。つまり、使用中に **License** サーバが停止した場合は、データ保存のうえ再起動という操作が必要となります。

(複数サーバを指定している場合に「**License Connection Lost**」メッセージが表示されたときの対処方法)

1. **ArcMap** 等を使用中に「**License Connection Lost**」のメッセージが表示される。(エクステンションを使用している場合は、複数表示されることがあります。)
2. メッセージの「**OK**」ボタンをクリックし、**ArcMap** での操作を停止してデータを保存します。
3. **ArcMap** を終了します。
4. **ArcMap** を再起動します。

なお、複数の **License** サーバの指定ですが、指定方法はどのバージョンも同様ですが、**10.2 Desktop** ユーザーとそれ以前のバージョンの **Desktop** ユーザーとは、ライセンスの借用/返却に関して動作が若干異なりますのでご注意ください。

(**10.2** ユーザーの場合)

常にライセンスの借用をすることができます。

(**10.1** および **10.0** ユーザーの場合)

1 番目に指定している **License** サーバが停止している場合は、ライセンスの借用/返却をすることができません。ライセンスの借用/返却ができるのは、1 番目に指定した **License** サーバが動作しているときのみです。

以上