

- H10年東京都市圏PTデータ（東京都市圏交通計画協議会）（データ数：72万人）
- H18年道央都市圏PTデータ(北海道札幌市)（データ数：10万人）
- H17年北部九州都市圏PTデータ(北部九州圏都市交通計画協議会)（データ数：21万人）
- H13年中京都市圏PTデータ(中京都市圏総合都市交通計画協議会)（データ数：26万人）
- H12年京阪神都市圏PTデータ(京阪神都市圏交通計画協議会)<sup>1)</sup>（データ数：47万人<sup>2)</sup>）

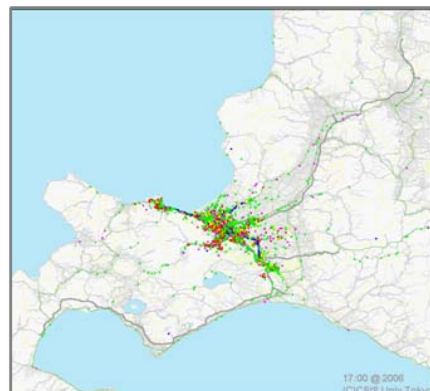
## 【利用上の注意】

\*1) H21年11月下旬公開予定  
\*2) 平日43万人、休日4万人

- 個人のご自宅や勤務先等は、個人情報保護の関係上、町丁目レベル(もしくはそれ以上)に丸めてあります。
- 以下のようなトリップを含むPTデータは、削除対象としています。※詳細については、WebAPI仕様書をご確認下さい。
  - PTデータを記録するゾーンのジオコーディング(ゾーンの地名→経緯度変換)が不可能なデータ
  - 調査対象地域外や海外、廃駅、廃線、空路、海路を利用しているトリップデータ
  - 調査結果にてトリップが欠落し、時空間的に連続していないデータ



東京都市圏



道央都市圏



中京都市圏



北部九州都市圏

各都市圏の人の流れをマッピングした事例

(黄緑：自動車利用者、青：鉄道利用者、赤：歩行者)