

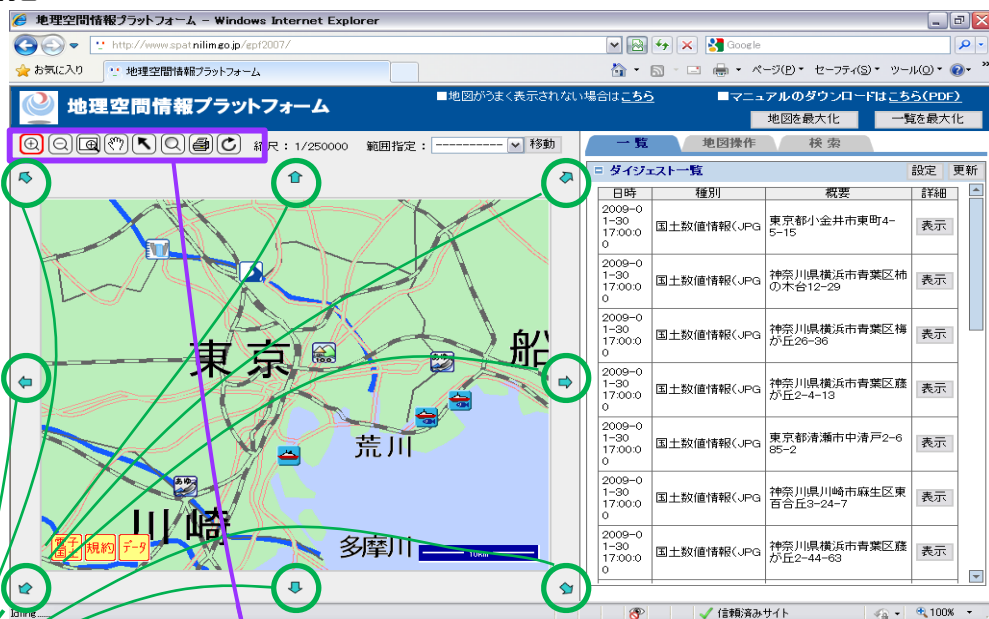
国土交通地理空間情報プラットフォーム 改良版の画面比較

アンケートの御意見を踏まえ、操作性や画面の配置など、主に以下の観点でシステムを改良しました。

- 利用者視点に立った直感的でわかりやすい**地図操作性**
- 地図描画範囲に合わせたデータ検索による**表示速度の向上**
- 点データ(地点情報)のみだけでなく、**線(区間)・面(領域)のデータ**も表現可能 etc

地図表示エリアの改良を中心に、操作性の向上を目指しました。

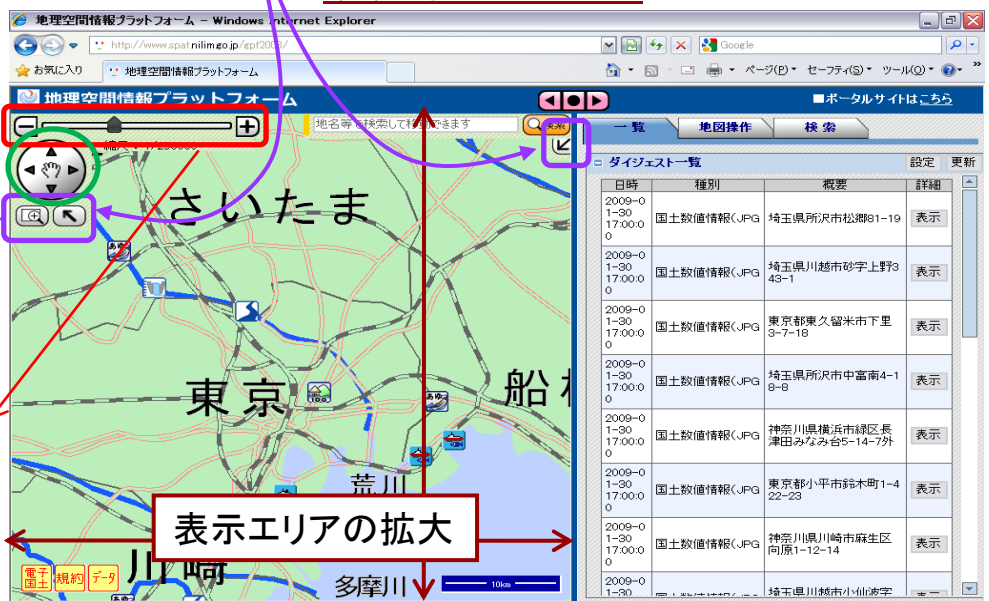
画面左上によく使う機能をまとめ、右上にはあまり使われない機能をまとめました。



旧システム

地図を動かす機能を集約
(矢印アイコンを1箇所に集めました)

改良版システム



利用頻度を考えたアイコンの再配置
あまり使われないアイコンは集約して非表示にしました

縮尺スライダーの追加
縮尺の変更がダイレクトに操作出来る様になりました

表示エリアの拡大

国土交通地理空間情報プラットフォーム 改良版の画面

地理空間情報プラットフォーム - Windows Internet Explorer

http://www.spat.nilim.go.jp/epf2008/

お気に入り 地理空間情報プラットフォーム

Google

ページ(P) セーフティ(S) ツール(O) ?

地理空間情報プラットフォーム ポータルサイトはこちら

地名等で検索して移動できます

縮尺: 1/250000

さいたま 東京 船橋 荒川 川崎 多摩川

電子国土 規約 データ

一覧 地図操作 検索

ダイジェスト一覧 設定 更新

日時	種別	概要	詳細
2009-01-30 17:00:00	国土数値情報(JPG)	埼玉県所沢市松郷81-19	表示
2009-01-30 17:00:00	国土数値情報(JPG)	埼玉県川越市砂字上野343-1	表示
2009-01-30 17:00:00	国土数値情報(JPG)	東京都東久留米市下里3-7-18	表示
2009-01-30 17:00:00	国土数値情報(JPG)	埼玉県所沢市中富南4-18-8	表示
2009-01-30 17:00:00	国土数値情報(JPG)	神奈川県横浜市緑区長津田みなみ台5-14-7外	表示
2009-01-30 17:00:00	国土数値情報(JPG)	東京都小平市鈴木町1-422-23	表示
2009-01-30 17:00:00	国土数値情報(JPG)	神奈川県川崎市麻生区向原1-12-14	表示
2009-01-30 17:00:00	国土数値情報(JPG)	埼玉県川越市小仙波字	表示

ページが表示されました

信頼済みサイト 100%