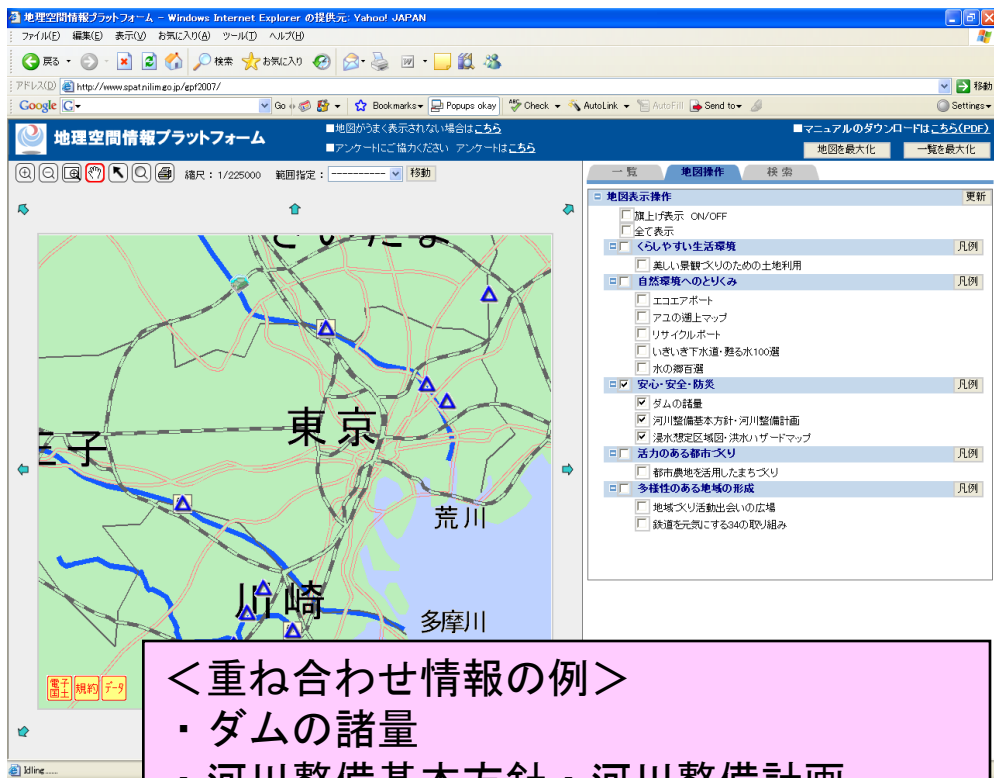


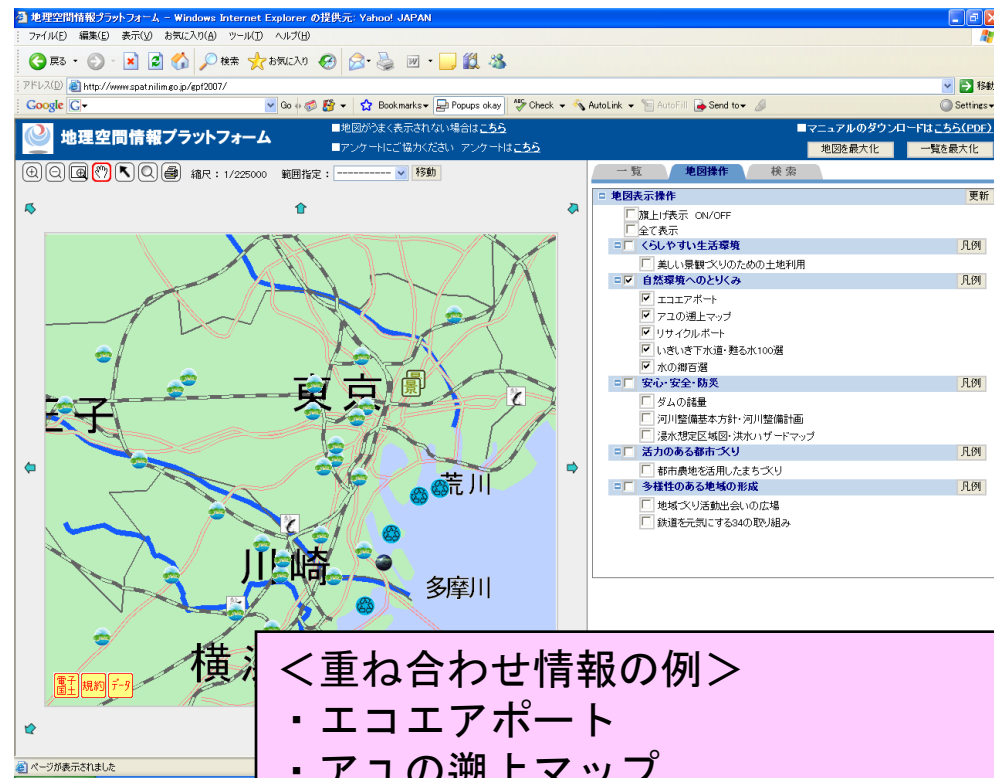
国土交通地理空間情報プラットフォーム試作版の画面例①

部局や施策ごとに個別に公開されてきたデータを電子地図の上でテーマや地域に関連した情報を重ね合わせて見ることができます。



<重ね合わせ情報の例>

- ・ダムの諸量
- ・河川整備基本方針・河川整備計画
- ・浸水想定区域図・洪水ハザードマップ



<重ね合わせ情報の例>

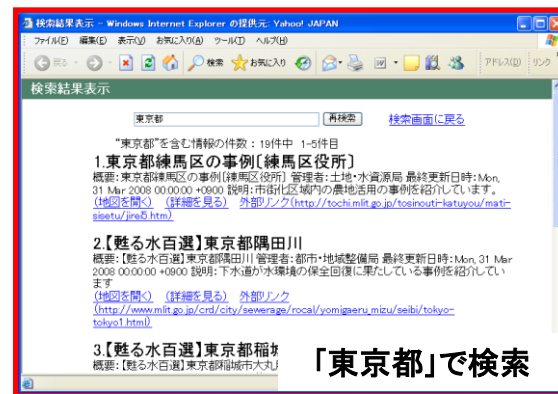
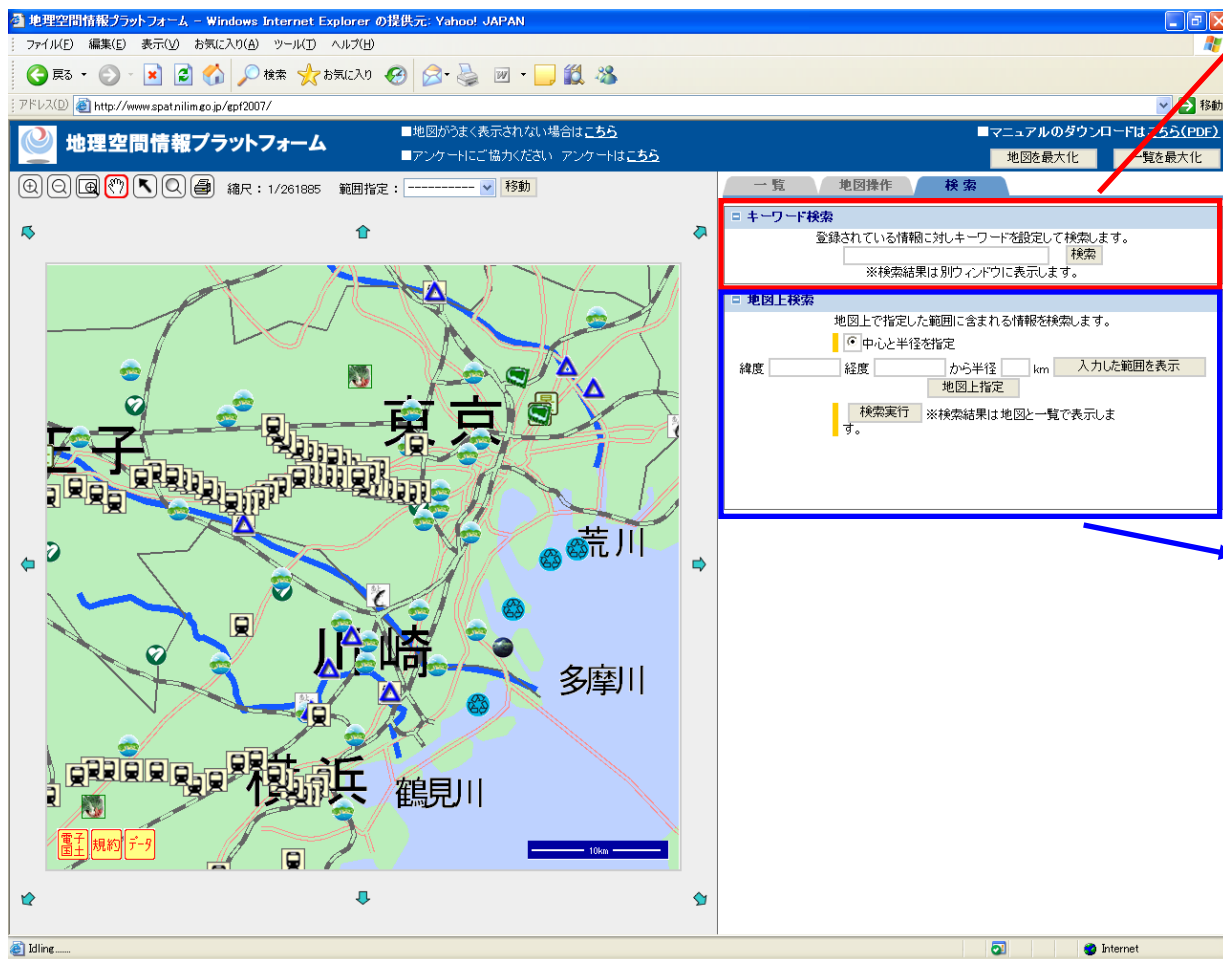
- ・エコエアポート
- ・アユの遡上マップ
- ・リサイクルポート
- ・いきいき下水道・蘇る水100選
- ・水の郷百選

地図操作で表示したい重ね合わせ情報をチェックボックスで選択

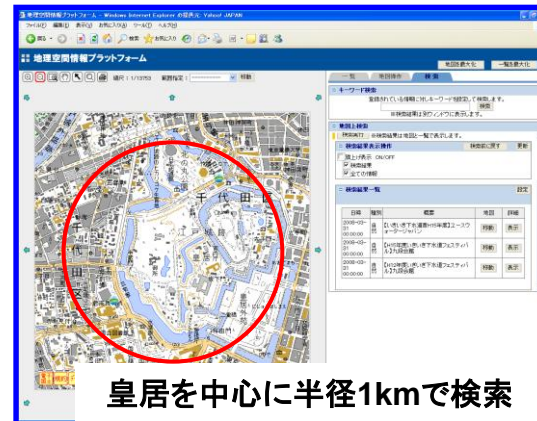
国土交通地理空間情報プラットフォーム試作版の画面例②

検索方法は、キーワード検索及び、範囲検索ができます。

情報検索画面 1 キーワード検索



情報検索画面 2 範囲検索
特定の地点から半径を指定してその範囲に含まれる情報をピックアップ



皇居を中心に半径1kmで検索

国土交通地理空間情報プラットフォーム試作版の画面例③

アイコンをクリックすることで、その概要を確認できるとともに、リンク先にアクセスすることでより詳細な情報を得ることができます。

The image displays two overlapping browser windows from the National Land Transport Geographic Information Platform. The left window shows a map of the Tamagawa River area with a red circle highlighting a specific location. An orange arrow points from this circle to a summary window. The right window shows the detailed information page for the Tamagawa River, with an orange arrow pointing from the 'Link' field in the summary window to the 'Link' field in the detailed page.

概要

種別：自然環境へのとりくみ
アユの遡上マップ

タイトル：多摩川(調布取水堰)

緯度/経度：35.588110/139.667275

説明	アユの遡上状況についてお知らせしています
最終更新日時	Mon, 31 Mar 2008 00:00:00 +0900
管理者	河川局
リンク	http://www.mlit.go.jp/river/ayu/kasen/tama/index.htm

リンク先

多摩川 (たまがわ)

○遡上の状況

情報提供箇所	調布取水堰(河口から約13.2km)
情報提供者	国土交通省 関東地方整備局 京浜河川事務所 河川環境課
調査方法	魚道・上流端に網を設置し、魚道を遡上した魚類を採捕する。
遡上確認日	
コメント	大量に上り始めた時を遡上開始と考えている。

アユの遡上を見るには
アユの遡上期には、調布取水堰でアユ遡上のために、東京都水道局の協力のもと、起伏堰(川崎市側)を倒してあります。少し見づらくは右岸(川崎市)側から見る事ができます。ただし、河川流量等の気象条件により、見ることができない場合もあります。また、左岸(東京都)側は起伏堰を倒している関係で水が流れていないため、アユの遡上を見る事が出来ません。

→ 調布取水堰の紹介

調布取水堰位置図

調布取水堰右岸側(川崎市側)からの眺め

●昭和11年(1936年)に国が飲料水の供給のために設置したもので、現在は工業用水に利用されています。調布取水堰は下流部の中ほどにあり、ここまでが感潮区間とされていますので、防潮堰としての役割もはたしています。